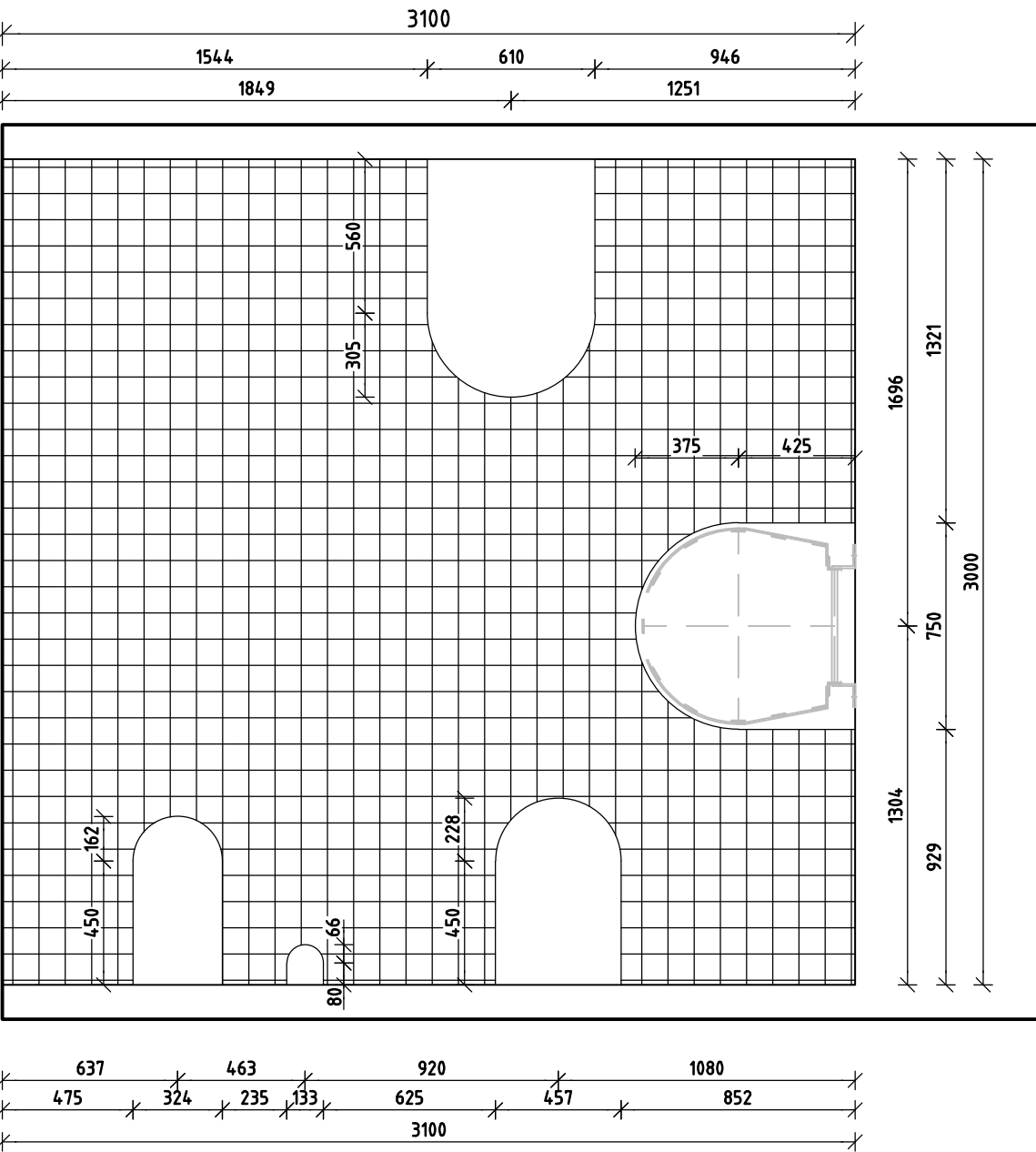


PŮDORYSNÉ SCHÉMA POLOOROŠTU
ARMATURNÍ MÍSTNOSTI M1:25



MATERIÁL: KOMPOZIT



Spolufinancováno Evropskou unií
Nástroj pro propojení Evropy

Projekt „Uzel Plzeň, 3. stavba - přesmyk domažlické trati“ je spolufinancovaný EU z programu Nástroj pro propojení Evropy (CEF).
Za tuto publikaci odpovídá pouze její autor. Evropská unie nenese odpovědnost za jakékoli využití informací v ní obsažených.


SO 36-38-61
ČÁST E.1.4





VÝŠKOVÝ SYSTÉM Bpv SOUŘADNICOVÝ SYSTÉM S-JTSK

Číslo změny:	Obsah změny:	Datum změny:
01	-	-
02	-	-
03	-	-

Investor:  Správa železniční dopravní cesty, státní organizace Dlážděná 1003/7 110 00 Praha 1	Objednatel:  SUDOP PRAHA a.s. Olšanská 1a, 130 80 Praha 3 tel.: +420 267 094 111 fax: +420 224 230 316 e-mail: praha@sudop.cz
--	--

Generální projektant:  SUDOP PRAHA a.s. Olšanská 1a, 130 80 Praha 3 tel.: +420 267 094 111 fax: +420 224 230 316 e-mail: praha@sudop.cz	Hlavní inženýr projektu: ING. PAVEL KUBÁT Garant profese: ING. LIBOR VÍTEK
--	---

Zpracovatel části:  AF-CityPlan AF-CITYPLAN, s. r. o. ateliér Liberec V Horkách 101/1 460 07 Liberec IX
--

Vedoucí střediska: ING. IGOR BÁLIK 	Odpovědný projektant SO, IO, PS: ING. IGOR BÁLIK 	Vypracoval: ING. LIBOR VYKOUKAL 	Kontroloval: ING. IGOR BÁLIK 
--	--	---	--

Název akce: UZEL PLZEŇ, 3.STAVBA - PŘESMYK DOMAŽLICKÉ TRATI	Číslo smlouvy: 14-209.250	
	Projektový stupeň: PROJEKT	
Část: MOSTY, PROPUSTKY, ZDI SO 36-38-61 Kolektor v km 351,906 trati Plzeň - Cheb	Datum: 28.2.2015	
	Číslo části: E.1.4	
Název přílohy: Schéma poloroštu	Měřítko: -	Počet formátů: -
	Číslo přílohy: 2.6.5	